

Erreichen Sie Ihre Zukunft: Einjährige Weiterbildung zur Fachhochschulreife in der Fachrichtung Metalltechnik

Möchten Sie den nächsten Schritt in Ihrer Bildungslaufbahn machen? Unsere einjährige Weiterbildung zur Fachhochschulreife in der Fachrichtung Metalltechnik bietet Ihnen die Möglichkeit, die Zugangsberechtigung für eine Fachhochschule zu erlangen und Ihre beruflichen Träume zu verwirklichen.

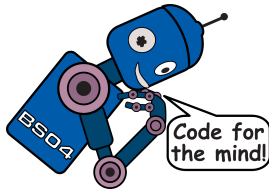
Unser Angebot umfasst:

- Intensiver Unterricht, der Sie optimal auf die Fachhochschulreife vorbereitet.
- Erfahrene Lehrkräfte, die Ihnen ihre Expertise zur Verfügung stellen.
- Praxisorientierter Unterricht im Unterrichtsfach Technik, der Sie auf die Anforderungen der Fachhochschule vorbereitet.
- Individuelle Beratung und Unterstützung während des gesamten Bildungswegs.



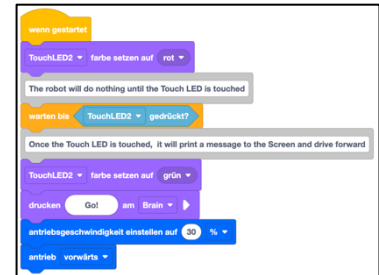
Unterrichtsfächer:

- Sprache und Kommunikation (Deutsch)
- Fachenglisch
- Wirtschaft und Gesellschaft
- Mathematik
- **TECHNIK | MIT DEM SCHWERPUNKT ROBOTIK**
- Technische Kommunikation
- Physik
- Chemie



Entwickeln Sie Ihre technische Handlungskompetenz!

Im Zentrum unseres Bildungsgangs steht der Roboter **VexIQ**[®], der Technik, Physik und Mathematik miteinander verknüpft. Dadurch sind Sie optimal vorbereitet, um in einer technologisch geprägten Welt erfolgreich zu sein.



Erweitern Sie Ihre Fähigkeiten in der Programmierung!

Im Fach Technik verwenden wir die bildungsorientierte blockbasierte visuelle Programmiersprache Scratch. Sie lernen, wie Sie diese Sprache nutzen können, um Ihre Ideen umzusetzen und erste Projekte zu realisieren.

Warum Sie sich für uns entscheiden sollten:

- Verbessern Sie Ihre Bildungschancen und eröffnen Sie sich zahlreiche Studienmöglichkeiten mit der Fachhochschulreife.
- Erweitern Sie Ihr Wissen und Ihre Fähigkeiten in einem motivierenden Umfeld zur persönlichen Entwicklung.
- Knüpfen Sie wertvolle Kontakte zu Gleichgesinnten und Fachleuten, um Ihr Netzwerk aufzubauen.

Starten Sie Ihre Reise noch heute!

Melden Sie sich jetzt an und werden Sie Teil einer neuen Generation von Technikexpert:innen. Entwickeln Sie Ihre technische Handlungskompetenz und gestalten Sie die Zukunft mit! bs04@hibb.hamburg.de oder mit dem folgenden Formular.

Bildungsgang: Fachoberschule für Technik mit dem Schwerpunkt Metalltechnik

Die Fachoberschule führt Jugendliche mit einem Mittleren bzw. Realschulabschluss und einer mindestens zweijährigen einschlägigen Berufsausbildung oder einer dreijährigen einschlägigen Berufstätigkeit zur Fachhochschulreife. Die Ausbildung dauert ein Jahr und schließt mit einer Abschlussprüfung ab.



Berufliche Schule Stahl- und Maschinenbau Anmeldung zur Fachoberschule

Angerstraße 7 -11
22087 Hamburg

Bs04@hibb.hamburg.de
www.bs04.de

Leitzahl 176/5901

Telefon: (0 40) 42 88 26-0
Telefax: (0 40) 42 88 26-55

Personalien

Name, Vorname _____

Geschlecht männlich weiblich

geboren am _____ in (Ort/Land) _____

Staatsangehörigkeit _____

Anschrift (1. Wohnsitz) _____

wohnhaft bei _____

Telefon / Mobil _____

E-Mail-Adresse _____

Hiermit melde ich mich für den Besuch der Klasse 12 zum **Februar 20** _____ / **August 20** _____
für den Fachbereich Metalltechnik an.

Dieser Anmeldung sind folgende Bewerbungsunterlagen beigelegt (von der Schule auszufüllen)

	beigelegt / vorgelegt	fehlt
- Lebenslauf	<input type="radio"/>	<input type="radio"/>
- zwei Passbilder	<input type="radio"/>	<input type="radio"/>
- Nachweis über den 1. Wohnsitz in Hamburg (Meldebestätigung / Ausweis – evtl. Aufenthaltsgenehmigung bei ausländischer Staatsangehörigkeit)	<input type="radio"/>	<input type="radio"/>
- Abschluss der Realschule oder gleichwertiger Schulabschluss *	<input type="radio"/>	<input type="radio"/>
- Abschlusszeugnis der Berufsschule *	<input type="radio"/>	<input type="radio"/>
- Facharbeiter- oder Gesellenbrief *	<input type="radio"/>	<input type="radio"/>

* Vorzeigen des Originals mit Abgabe einer Kopie **oder** Abgabe einer beglaubigten Kopie

Erlerner Beruf: _____

Erklärung:

Ich bestätige die Verbindlichkeit dieser Anmeldung zur Fachoberschule. Ich versichere, dass ich mich nicht zugleich an einer anderen Fachoberschule angemeldet habe.

Mir ist bekannt, dass kein Anspruch auf Aufnahme in eine bestimmte Schule innerhalb des jeweiligen Fachbereichs bzw. der jeweiligen Fachrichtung besteht.

Ort, Datum

Unterschrift